

GLESSDOX[®] **S.r.l.**

via Enzenberg 8 - 39018 Terlano (BZ)

Tel.: 0471 50 27 95
www.glessdox.it

Fax: 0471 50 27 83
info@glessdox.it

INDICE

**GLESSDOX®: Linea completa di dispenser
per l'ambiente bagno e cucina**

**GLESSDOX®: Igiene per sanitari e l'ambiente
bagno**

GLESSDOX®: Igiene per l'ambiente cucina

GLESSDOX®: Igiene biancheria

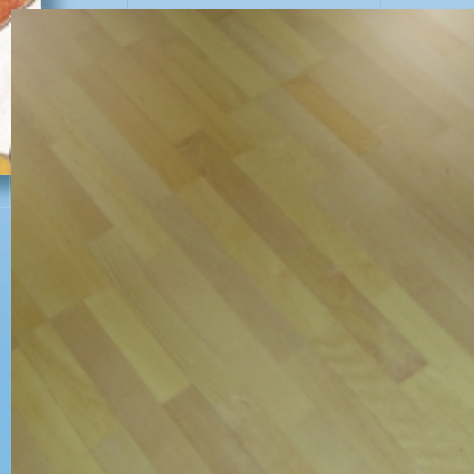
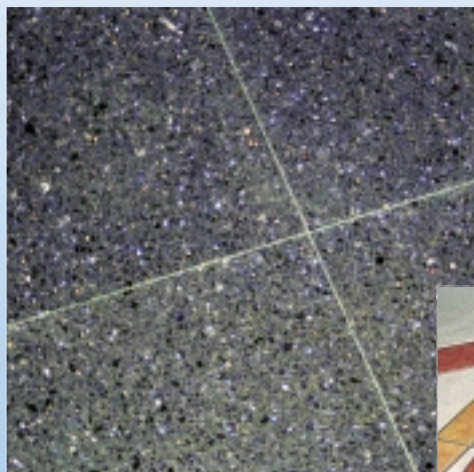
**GLESSDOX®: Igiene, pulizia e trattamento
di pavimenti**

GLESSDOX®: Igiene universale

Accessori per la pulizia

Articoli vari ed utili

La linea pavimenti **GLESSDOX®**: l'igiene per la pulizia ed il trattamento dei pavimenti!



Per essere ottimali, la pulizia ed il trattamento dei pavimenti richiedono metodo e particolari accorgimenti. La cosa più importante è che la pulizia di fondo, l'inceratura e la pulizia di manutenzione siano perfettamente combinate tra loro.

Anche in questo caso **GLESSDOX®** propone prodotti innovativi, per una pulizia ed un trattamento dei pavimenti dal risultato eccezionale.

IGIENE PAVIMENTI



Detergente di fondo per pavimenti

- detergente per la pulizia di fondo dei pavimenti. rimuove rapidamente vecchi strati di cera da tutti i tipi di pavimento impermeabili
- adatto anche a pavimenti sensibili agli alcali come linoleum e gomma
- inodore, non fa schiuma
- può essere impiegato anche come detergente concentrato per superfici non incerate
- utilizzabile a mano e con macchine lavapavimenti
- pH: alcalino

Modalità d'uso:

a seconda delle esigenze diluire 1 - 2 fino a 5 l di prodotto in 10 l d'acqua fredda. Applicare il prodotto e lasciare agire da 5 a 20 minuti. Lavorare con una macchina monodisco o una redazza. Aspirare e sciacquare almeno due volte con acqua pulita.

Detergente di fondo per pavimenti:

contenuto	tanica da 10 kg
unità di vendita	1
codice articolo	400 1 10



Detergente per pavimenti

- detergente brillantante non schiumogeno per la pulizia manuale o meccanica di tutti i pavimenti impermeabili
- particolarmente adatto per le superfici lucide
- non lascia aloni, è un energico solubizzante di ogni tipo di sporco
- pH: neutro

Modalità d'uso:

a seconda delle esigenze, dosare 25 - 100 ml di prodotto in 10 l d'acqua

Detergente per pavimenti:

contenuto	tanica da 10 kg
unità di vendita	1
codice articolo	400 4 10



Protettivo per pavimenti

- emulsione di polimeri molto concentrata per il trattamento di tutti i pavimenti impermeabili, in PVC, linoleum, caucciù e parquette sigillati, esclusi pavimenti in legno grezzo e pietra grezza
- forma una pellicola trasparente e lucida
- elevata resistenza al traffico, quindi è il prodotto ideale per le superfici molto calpestate
- si presta particolarmente alla lucidatura meccanica
- pH: alcalino

Modalità d'uso:

pulire preliminarmente il pavimento con il detergente di fondo per pavimenti art. 400 1 10. A seconda delle esigenze stendere il prodotto non diluito sul pavimento da 1 a 3 volte. Dopo ogni mano lasciare asciugare per qualche minuto.

Protettivo per pavimenti:

contenuto	tanica da 10 kg
unità di vendita/pz.	1
codice articolo	400 2 10



Sapone WP

- trattamento tonificante per tutti i pavimenti non trattati
- forte azione pulente grazie alla percentuale molto alta di sapone
- pulisce e cura il pavimento grazie alla cera contenuta
- indicato specialmente per pavimenti naturali

Modalità d'uso:

diluire da 100 a 200 ml di Sapone WP in 10 l d'acqua.

Sapone WP:

contenuto	tanica da 10 kg
unità di vendita	1
codice articolo	400 32 10



Schmierseife sapone liquido

- liquido
- a base di sapone
- rispetta l'ambiente perchè su base puramente vegetale
- per la pulizia a mano di tutte le superfici non trattate (pavimenti, piastrelle, porte, mobili, ecc.)

Modalità d'uso:

diluire 50 - 100 ml di Schmierseife in 10 l d'acqua e pulire le superfici.

Schmierseife, sapone liquido:

contenuto	tanica da 10 kg
unità di vendita	1
codice articolo	500 10 10



Sprüh-Ex per tappeti

- liquido, non schiuma
- elimina lo sporco in profondità e restituisce al tappeto l'aspetto originale
- esalta i colori originali
- impedisce il depositarsi dello sporco per lungo tempo
- lascia un odore fresco e gradevole

Modalità d'uso:

passare con l'aspirapolvere. È consigliato provare il prodotto su un angolo del tappeto per verificare la resistenza dei colori. Diluire 50 - 250 ml di Sprüh-Ex per tappeti in 10 litri d'acqua. Applicare a spruzzo, lasciare agire per qualche minuto e passare nuovamente con l'aspirapolvere. Ripetere l'operazione più volte con dell'acqua. Il tappeto non può essere calpestato per 1-2 giorni.

Sprüh-Ex per tappeti:

contenuto	tanica da 10 kg
unità di vendita	1
codice articolo	400 52 10



Spray antimacchia per moquette

- antimacchia liquido
- idoneo per eliminare macchie di sporco da tappeti, moquette ecc.
- agisce velocemente
- si asciuga rapidamente rilasciando una profumazione gradevole
- per assicurare una pulizia omogenea della superficie consigliamo di effettuare una pulizia finale a secco con la ns. polvere per moquette
- viene fornito con pistola a spruzzo art. 901 1



Polvere per moquette

- idonea per la pulizia a secco di moquette e tappeti
- pulisce in profondità
- ridona alle superfici l'aspetto originario
- nessun tempo di attesa, la moquette è praticabile subito dopo il trattamento di pulizia
- idonea anche per la pulizia di moquette o tappeti delicati (tappeti persiani)
- 1 kg di prodotto è sufficiente per 15 - 20 m²

Modalità d'uso:

per l'eliminazione di macchie su piccole superfici, spruzzare il prodotto su di un panno microfibra e strofinare la macchia. Per l'utilizzo su grandi superfici diluire il prodotto con acqua (1:3) e spruzzare sull'intera superficie, dopodichè procedere cospargendo la superficie con la polvere per moquette e spazzolare utilizzando la macchina per la pulizia a secco Habomatic TRM 30 o a mano. Dopo ca. 30 min. aspirare la polvere con un aspirapolvere.

Spray antimacchia per moquette:

contenuto	flacone da 1 kg
unità di vendita	1
confezione	cartone da 6 pz.
codice articolo	400 51 1

Modalità d'uso:

cospargere il prodotto sulla superficie da pulire, consigliamo di pretrattare superfici particolarmente sporche con lo spray antimacchia per moquette. Spazzolare il prodotto con la macchina per la pulizia a secco Habomatic TRM 30 o a mano in tutte le direzioni. Lasciare agire per ca. 30 min. dopodichè aspirare il prodotto che ha assorbito lo sporco.

Polvere per moquette:

contenuto	sacchetto da 1 kg
unità di vendita	1
confezione	cartone da 10 sacchetti
codice articolo	400 5 1